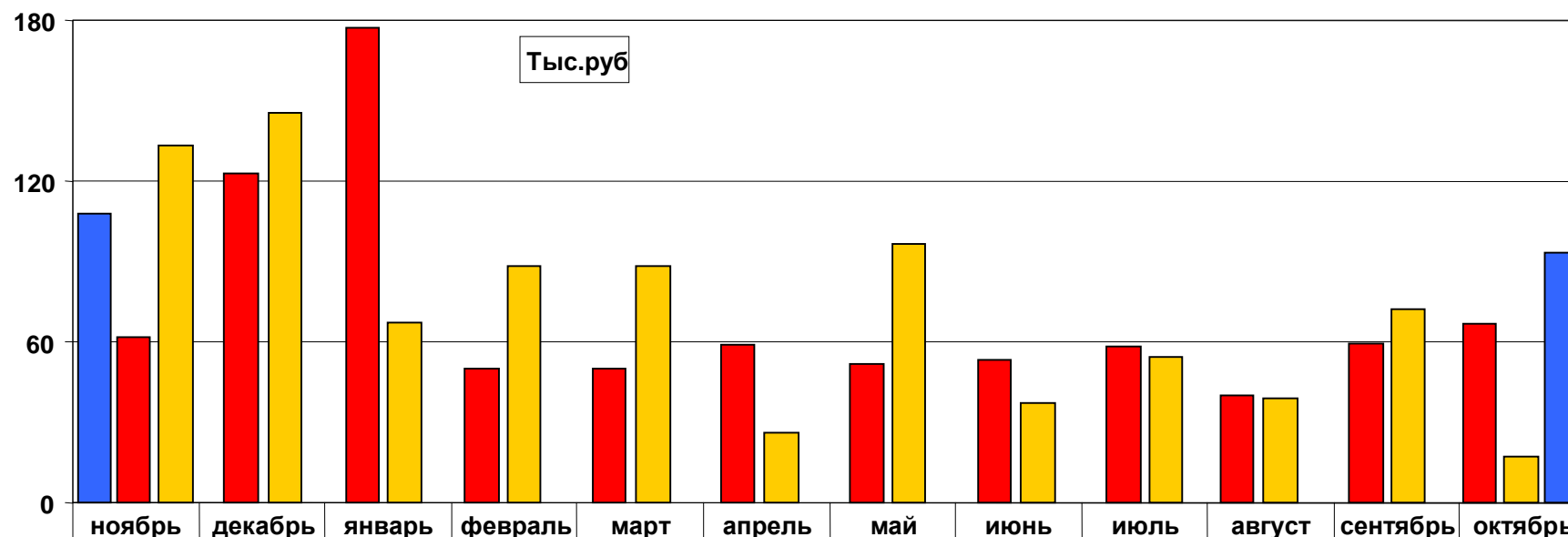


**Финансовый отчет
профсоюзного комитета
о расходовании средств
в ноябре 2014 г. – октябре 2015 г.**

Хронология денежных поступлений и расходов профсоюзного комитета ИГиЛ в ноябре 2014 г. – октябре 2015 г.



■ Остаток	107 827											93 571
■ Поступления	61 941	122 743	177 364	50 044	50 233	58 810	51 491	53 066	58 539	39 873	59 468	66 766
■ Израсходовано	133 123	145 469	67 100	88 425	88 300	26 000	96 454	37 333	54 200	39 000	72 090	17 100

Итого: Поступления – 850 338 рублей
Израсходовано – 864 594 рублей

Смета

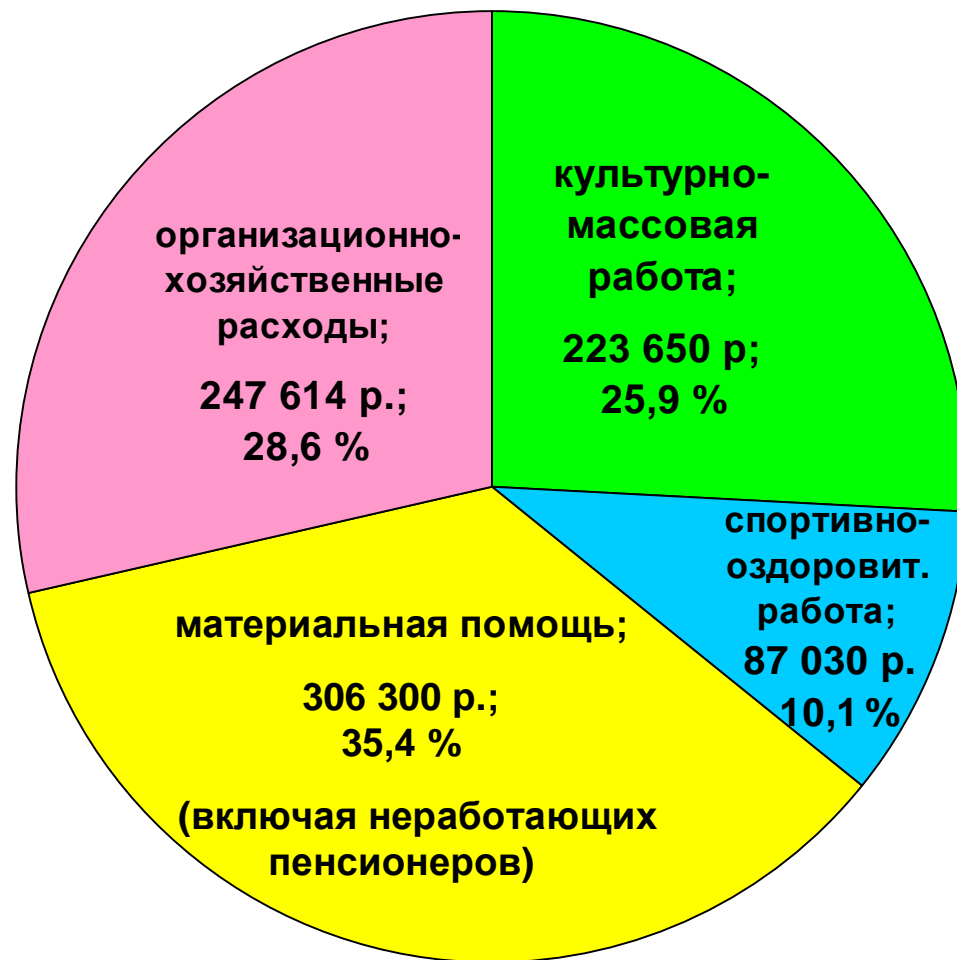
Приход: 800 000 р.



Расход: 850 000 р.

Фактически

Приход: 850 338 р.



Расход: 864 594 р.

Культурно-массовая работа

Смета

200 000 р. (23.5%)



За прошлый период
193 685 р.

Фактически

223 650 р. (25.9%)



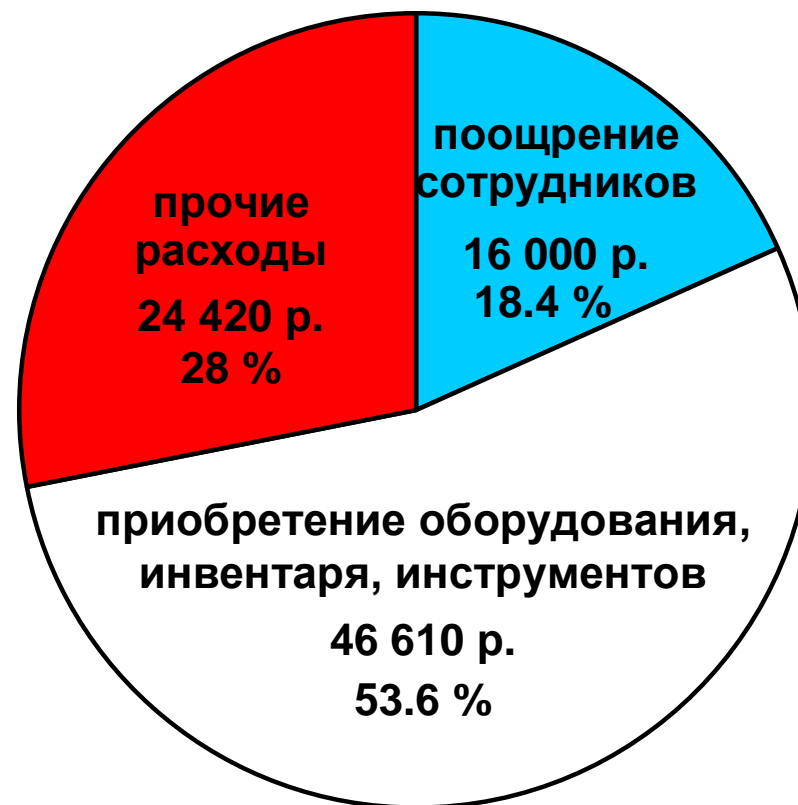
световая система Funray «Загадка ночи»,
микрофонная стойка с держателем,

Учебно-спортивная работа и массовые физкультурно-оздоровит. мероприятия (включая базу отдыха)

Смета
130 000 р. (15.3%)



Фактически
87 030 р. (10.1%)



**Проч.расх. – вкл. базу отдыха: 9 650 р.
в т.ч. 8000 р. – поощрение сторожа
б/о института геологии за присмотр**

гантели разборные (10 кг - 2 шт.), гриф для штанги, скамья под штангу, беговая дорожка в цех, нарды, профили и сэндвич-панели для ремонта окна в комнате спорта, диск обрезиненный (15 кг - 2 шт.)

Организационно-хозяйственные расходы

Смета

220 000 р. (25.9%)



Фактически

247 614 р. (28.6%)



п.8.8 Коллективного договора

Профкому предоставляется право расходовать до 25% ежемесячных поступлений профсоюзных взносов в целях поощрения активистов Профкома с разрешения профсоюзной конференции трудового коллектива.

внешний жесткий диск WD 1 Тб, 2 флэшки канцелярия, ремонт принтера;

Пакет обслуживания «Конструктор», сертификаты интернет-ключей, наличные

1 ноября 2015 г. закончилось действие пилотного положения о членстве в профсоюзной организации Института гидродинамики неработающих пенсионеров, бывших сотрудников Института

Общее количество неработающих пенсионеров – членов профсоюзной организации	38 человек
За отчетный период членские взносы неработающих пенсионеров (10 руб./месяц)	4 440 рублей
Затраты Профкома на оказание материальной помощи	12 000 рублей (4% от общего объема материальной помощи)

Профком предлагает продлить действие данного положения на новый срок

Финансовый отчет исполнения сметы

№	Наименование статей	План		Фактическое	
		руб.	%	руб.	%
1	Остаток средств на начало периода	107 827		107 827	
ДОХОДЫ					
2.	Профсоюзные взносы	800 000		850 338	
Итого доходов с остатком		907 827		958 165	
РАСХОДЫ					
1.	Культурно-массовая работа, всего:	200 000	23,5 %	223 650	25,9%
1.1	поощрение сотрудников	35 000	4,1 %	23 800	2,8%
1.2	приобретение инвентаря, оборудования, инструментов	35 000	4,1 %	7 367	0,9%
1.3	прочие расходы (оплата услуг, расходные материалы, подарки, топливо)	130 000	15,3 %	192 483	22,2%
2.	Учебно-спортивная работа и массовые физкультурные мероприятия (в т.ч. Б/О), всего:	130 000	15,3 %	87 030	10,1%
2.1	поощрение сотрудников	20 000	2,4 %	16 000	1,9%
2.2	приобретение инвентаря, оборудования, инструментов	40 000	4,7 %	46 610	5,4%
2.3	прочие расходы (оплата услуг, расходные материалы, топливо)	70 000	8,2 %	24 420	2,8%
3.	Материальная помощь членам профсоюза	300 000	35,3 %	306 300	35,4%
4.	Организационно-хозяйственные расходы, всего:	220 000	25,9 %	247 614	28,6%
4.1	поощрение членов профкома	200 000	23,5 %	212 270	24,5%
4.2	покупка оборудования, расходных материалов, услуги банка	20 000	2,4 %	35 344	4,1%
5.	Итого расходов:	850 000	100%	864 594	100%
6.	Остаток средств на конец года	57 827		93 571	

Проект сметы на ноябрь 2015 – октябрь 2016

Прошлый
период

№	Наименование статей	План		Прошлый период	
		руб.	%	руб.	%
1	Остаток средств на начало периода	93 571		107 827	
ДОХОДЫ					
2.	Профсоюзные взносы	830 000		850 338	
Итого доходов с остатком		923 571		958 165	
РАСХОДЫ					
1.	Культурно-массовая работа, всего:	240 000	27,3 %	223 650	25,9%
1.1	поощрение сотрудников	30 000	3,4 %	23 800	2,8%
1.2	приобретение инвентаря, оборудования, инструментов	20 000	2,3 %	7 367	0,9%
1.3	прочие расходы (оплата услуг, расходные материалы, подарки, топливо)	190 000	21,6 %	192 483	22,2%
2.	Учебно-спортивная работа и массовые физкультурные мероприятия (в т.ч. Б/О), всего:	100 000	11,4 %	87 030	10,1%
2.1	поощрение сотрудников	20 000	2,3 %	16 000	1,9%
2.2	приобретение инвентаря, оборудования, инструментов	50 000	5,7 %	46 610	5,4%
2.3	прочие расходы (оплата услуг, расходные материалы, топливо)	30 000	3,4 %	24 420	2,8%
3.	Материальная помощь членам профсоюза	300 000	34,1 %	306 300	35,4%
4.	Организационно-хозяйственные расходы, всего:	240 000	27,3 %	247 614	28,6%
4.1	поощрение членов профкома	205 000	23,3 %	212 270	24,5%
4.2	покупка оборудования, расходных материалов, услуги банка	35 000	4,0 %	35 344	4,1%
5.	Итого расходов:	880 000	100%	864 594	100%
6.	Остаток средств на конец года	43 571		93 571	